

matsukaze

PRÉSENTE

PREMIUM

# AKIE

## 60

日本製

## made in Japan

Manufacture Japonaise

### DOUCEUR

Structure de vis dotée d'un double roulement à billes avec un disque en téflon étanche.

### PUISSANCE

Son acier HITACHI d'une dureté exceptionnelle, rend sa lame insensible aux chocs. 224 HV10 dureté de 96 HRD Certificat SGS Europe\*

\*voir site internet MATSUKAZE Europe

### ERGONOMIE

Sans compromis sur le confort de la main et du poignet afin de faciliter votre travail au quotidien.

## L'amour du travail bien fait.

Le pays du soleil levant est riche de paysages extraordinaires et d'une culture passionnante. Symbole de l'amour du travail bien fait, MATSUKAZE SCISSORS a créé AKIE, un modèle unique représentant ces

valeurs. AKIE, rare et noble au Japon signifie l'amour de son travail. Matsukaze scissors a créé un modèle unique de par la rareté de ses composants et la technologie de pointe développée au Japon.

Les ciseaux Japonais AKIE de Matsukaze portent bien leur nom. La Fonderie HITACHI a créé un acier d'une dureté extrême 224 HV10 qui représente une dureté de 96 HRD.

**1450€HT**

OFFRE DE LANCEMENT

[www.matsukaze-scissors.com](http://www.matsukaze-scissors.com)



matsukaze  
scissors



made in Japan



## Newsletter

日本製

### OFFRE EXCLUSIVE - FORCE DE VENTE

Réservée exclusivement aux distributeurs ayant une force de vente sur la route

#### OFFRE -20% HANA

-20% | ~~681€HT~~  
**544€HT**

HANA 5.5



#### OFFRE -20% NEMO BARBER

-20% | ~~652€HT~~  
**521€HT**

NEMO 7.0



#### OFFRE -20% TORY

-20% | ~~569€HT~~  
**455€HT**

TORY 5.5

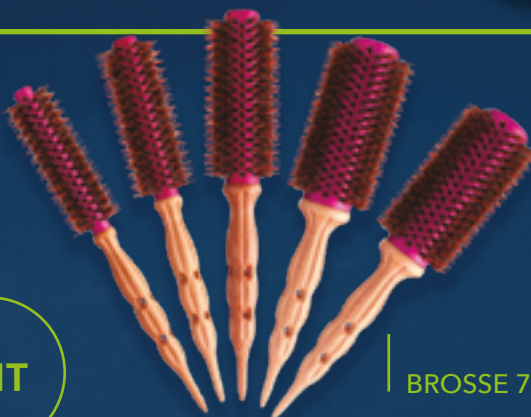


#### PACK 5 BROSSES JAPONAISES

En bois naturel de hêtre du Japon.

32 / 41 / 48 / 60 + 70 mm OFFERTE

1 Brosse 70 mm  
**OFFERTE**  
d'une valeur de 79€HT | ~~330€HT~~  
**251€HT**



BROSSE 70mm



Chaque ciseau de cette offre exclusive est accompagné d'un qr code qui vous dirigera vers des vidéos explicatives et des conseils pratiques via l'académie, afin de maximiser votre expérience avec nos produits.

SAV DANS NOS ATELIER AU JAPON CERTIFIER

[www.matsukaze-scissors.com](http://www.matsukaze-scissors.com)



  
**matsukaze**  
scissors

日本  
製



Votre maître ciseautier vous livrera  
personnellement vos AKIE et vous délivrera  
un certificat de la compagnie MATSUKAZE  
numéroté, à votre nom.

Un QR code vous garantira sa traçabilité.

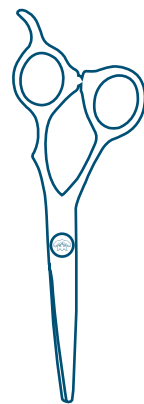
Un réglage personnalisé et des conseils pour  
l'entretien vous seront offerts par votre  
maître ciseautier le jour de la livraison.



Manufacture Japonaise

SIÈGE EUROPE - 29 RUE VALENTIN JAUME  
13200 ARLES - FRANCE

customer.service@matsukaze-scissors.com - +33 9 51 63 85 25



日本  
製

AKIE  
60

PREMIUM



L'amour du  
travail bien fait.

[www.matsukaze-scissors.com](http://www.matsukaze-scissors.com)





L'amour du  
travail bien fait.

AKIE  
60

PREMIUM



AKIE  
60

Des ciseaux Japonais  
MATSUKAZE uniques pour  
un coiffeur unique.

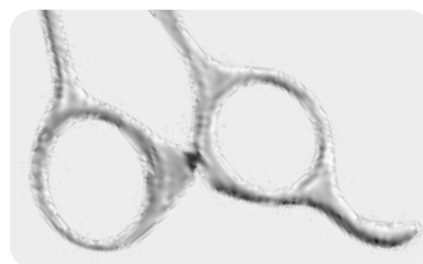
Depuis sa création, en 2005, la marque MATSUKAZE SCISSORS est le symbole du plus haut niveau d'exigence afin d'apporter une gamme de ciseaux moderne et innovante. Nos ingénieurs ont mis au point des profils qui respectent l'ergonomie de votre main et garantissent la sensibilité de vos mouvements dotés d'un maximum de confort et de précision. Les aciers HITACHI japonais utilisés sont très purs et très durs ainsi que les brevets des différentes vis vous apporteront une grande douceur de coupe tout en gardant le serrage sur le long terme.



[www.matsukaze-scissors.com](http://www.matsukaze-scissors.com)

Le pays du soleil levant est riche de paysages extraordinaires et d'une culture passionnante. Symbole de l'amour du travail bien fait, MATSUKAZE SCISSORS a créé AKIE, un modèle unique représentant ces valeurs. AKIE, rare et noble au Japon signifie l'amour de son travail. Matsukaze scissors a créé un modèle unique de par la rareté de ses composants et la technologie de pointe développée au Japon.

Les ciseaux Japonais AKIE de Matsukaze portent bien leur nom. La Fonderie HITACHI a créé un acier d'une dureté extrême 224 HV10 qui représente une dureté de 96 HRD.



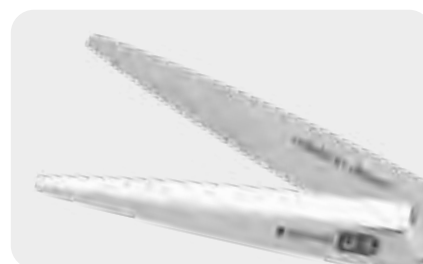
#### Ergonomie

La priorité des ingénieurs en ergonomie est de réaliser un design sans compromis sur le confort de la main et du poignet afin de faciliter votre travail au quotidien. Dès la prise en main de vos AKIE, vous aurez la sensation d'un confort unique et inexplicable.



#### Système de vis

Sa vis brevetée vous procurera une sensation de douceur grâce à son double roulement à billes serti dans un revêtement en téflon étanche. Le réglage de la vis d'une grande précision est fiable sur le long terme vous donnera un chevauchement des lames régulier pendant la coupe.



#### Lame et acier

La Fonderie HITACHI a créé un acier d'une dureté extrême 224 HV10 qui représente une dureté de 96 HRD. Cet acier d'exception d'une dureté rare, vous apportera une lame insensible aux chocs des peignes ou autre sur le fil du rasoir.

